

Profesjonelle Læringsfellesskap (PLF)

Den norske skolen i endring og utvikling.

Dialogkonferanse 5.- 6. desember 2018

Scandic Hafjell

Carl F. Dons, NTNU

Profesjonelt samarbeid
Ledelsesfaglig legitimitet
Forståelse av pedagogiske utfordringer

er og prinsipper for grunn

Å kunne stille spørsmål og lete etter svar i et profesjonsfelleskap

overordnet del (s. 18 og 19):

- Det profesjonelle samarbeidet ved skolene forutsetter god ledelse. God skoleledelse forutsetter igjen ledelsesfaglig legitimitet og god forståelse av pedagogiske og andre utfordringer lærerne og andre ansatte står overfor.
- God skoleutvikling krever rom for å stille spørsmål og lete etter svar og et profesjonsfelleskap som er opptatt av hvordan skolens praksis bidrar til elevenes læring og utvikling.

Profesjonsfellesskap og skoleutvikling

Skolen skal være et profesjonsfaglig og verdimeessig fellesskap der lærere, ledere og andre ansatte reflekterer over, vurderer og videreutvikler sin praksis.

God skoleutvikling skapes av et profesjonsfellesskap som er opptatt av hvordan skolens praksis bidrar til elevenes læring og utvikling.

The Iceberg Illusion

Success is an iceberg

SUCCESS!

WHAT PEOPLE SEE

Persistence

«Det er sjelden en får jubel»
(Henning Evensen)

Failure

FAIL

Sacrifice

THINGS I HAVE TO GIVE UP
1. _____
2. _____
3. _____

Disappointment



WHAT PEOPLE DON'T SEE

Dedication



Hard work



Discipline



@sylvia duckworth

Har du sett det?

Hvordan ser ditt profesjonelle læringsfellesskap ut?

- Individuelt: Bruk tre gjenstander du har tilgjengelig og lag en «installasjon» som illustrerer ditt profesjonelle læringsfellesskap
- I par: Forklar hverandre

PLF 5 spørsmål

- Hva er profesjonelt?
- Hva er læring?
- Hva er fellesskap?
- Hva er kunnskap?
- Hva er ledelse?

Profesjoner og profesjonelt arbeid

Det er særlig tre kjennetegn ved profesjoner og profesjonelt arbeid:

(1) at de bygger på et distinkt teoretisk og metodisk **kunnskapsgrunnlag** ervervet gjennom høyere utdanning,

(2) at de har et handlingsrom for **profesjonell skjønnsutøvelse**, og

(3) at de har et spesielt ansvar gitt deres **samfunnsmandat** (Molander og Terum 2008).

Profesjonelt skjønn

Utøvelse av profesjonelt skjønn kan beskrives som kjernen i profesjonelt arbeid (Freidson 2001).

Delegering av skjønnsmyndighet er basert på:

- tillit til at lærerne har evne og vilje til å utføre arbeidet sitt på en hensiktsmessig måte (**forklare hva og hvordan**), og
- kan redegjøre for sine vurderinger og beslutninger (**begrunne hvorfor**) (Molander 2013).

Den profesjonelle læreren

Den «forskende» læreren (Stenhouse 1975)

- systematisk spørrende holdning til egen undervisning
- vilje og ferdighet til å studere egen undervisning
- prøvende holdning til å anvende teori i praksis
- vilje til å la andre lærere observere og diskutere ens undervisning

A profession has/is

- Specialized knowledge, expertise, and professional language
- Shared standards of practice
- Long and rigorous processes of training and qualification
- Working together with other professionals to solve complex cases
- Commitment to continuous learning and professional upgrading

NÅR LÆRERE LÆRER

Når lærere lærer!

Når lærere lærer?

Når lærere lærer

Når **lærere** lærer

Helhetlig læring

- Oppdage et problem
- Akseptere det på alvor
- Arbeide realistisk
- Knytte det til egne erfaringer
- Prøve ut, anvende i praksis

Hva er læring?

- en prosess der erfaring forårsaker permanent forandring i kunnskap eller atferd (Woolfolk 2004).
- et resultat av indre prosesser som settes i gang av inntrykk utenfra (Kolb 1984).
- tilegnelse av ny eller endret kompetanse i form av kunnskaper, ferdigheter eller holdninger som gir relativt varige endringer i en persons atferdspotensial (Lai, 2013).

Læring og livsalder (Illeris, 2009)

- Barns læring
 - Ubegrenset – usensurert - tillitsfull
- Unges læring
 - Orientering – selvforståelse - identitetsutvikling
- Voksnes læring
 - Selektiv – ambivalent – skeptisk
- Modne voksnes læring
 - Ekstrem selektiv

Voksnes transformative læring (Mezirow, 2000)

- Basert på Dewey : Kritisk refleksjon som binder handling og læring
- Voksnes lærendes potensial for kritisk refleksjon og grunnleggende forutsetninger
- Voksne lærende kan bli mer kunnskapsrik, reflekterende og følelsesmessig åpne for nye perspektiver
- **Instrumentell læring** gir svar på *hvordan* noe gjøres ?
- **Kommunikativ læring** gir svar på spørsmålet *hvorfor*, og knyttes til forståelse av forhold i omverden med bakgrunn i normer og verdier.

Maja Rud: Jeg må sette ord på praksis gjennom bruk av hvorfor.... Ikke utfordrende, men lærerrikt

Fire grader av transformasjon

- Justere de referanserammen man har
- Bytte ut referanserammene mot nye
- Forflytte seg slik at nye meningsperspektiver kan bli synlige
- Lære seg nye måter å tenke på

Hva kjennetegner lærersamarbeid i norsk skole

(Kvam, Junge, Helstad)

- Forteller om situasjoner og elever, konstaterer
- Gjør praktiske avklaringer
- Analyserer ikke situasjoner
- Diskuterer i liten grad valg som tas
- Begrunner ikke mulige tiltak og løsninger
- Knytter ikke teori til praksis
- Bruker ikke fagbegrep, gir vage beskrivelser

- Er ikke læringssamtaler

What Is a “Professional Learning Community”?

To create a professional learning community, focus on learning rather than teaching, work collaboratively, and hold yourself accountable for results.

Richard DuFour

DuFour, R. 2004. "What is a "professional learning community"?" *Educational Leadership* 61 (8):6-11.

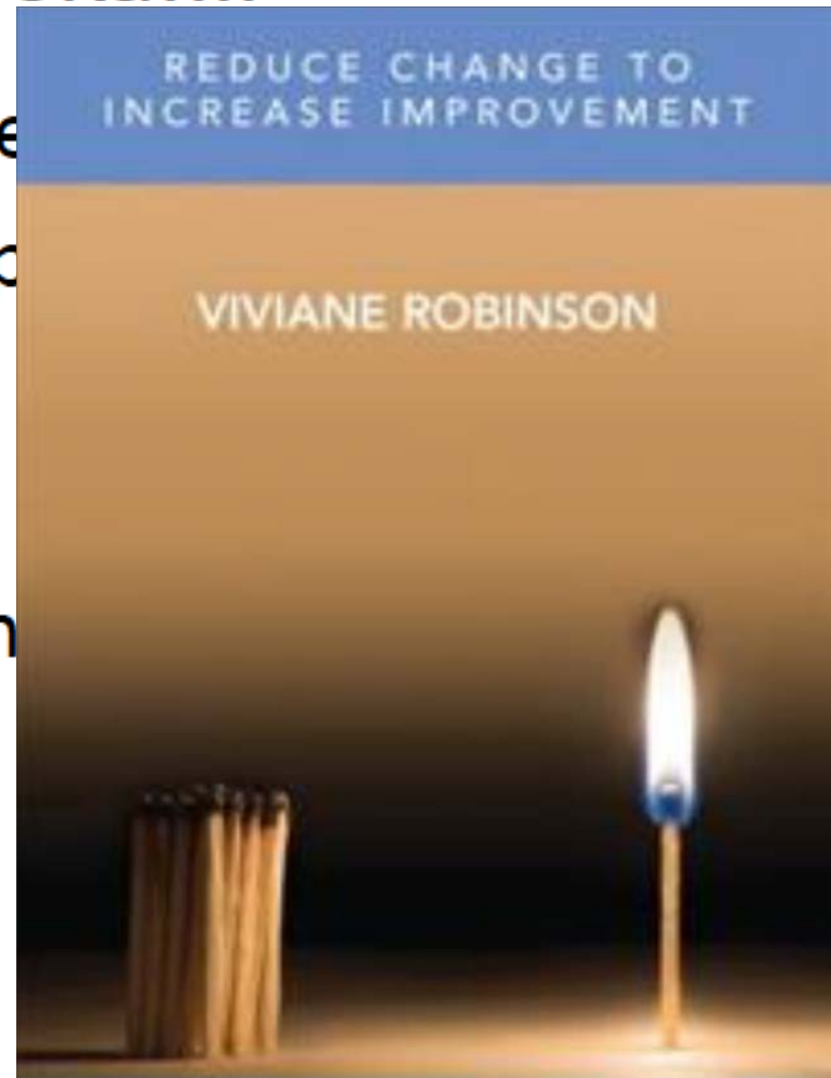


Evalueringsrapport *Utviklingsprosesser i Ungdomstrinn i utvikling* (NTNU, 2015)

flytte fokus for samtaler fra hverdagens praktiske utfordringer over til kunnskapsdeling og utfordrende samtaler om elevenes læring.

Hva kan ledelse og lærere selv gjøre for at de skal...

- Stå frem med det samme
- Bruke det samme begrep
- Skape forbindelse til det opp tidligere?
- Forbedre sin undervisning/evaluering?



Perspektiv på kunnskap (Blackler, 1995)

Strukturelt

fakta

evidens

byggesteiner

Praksisbasert

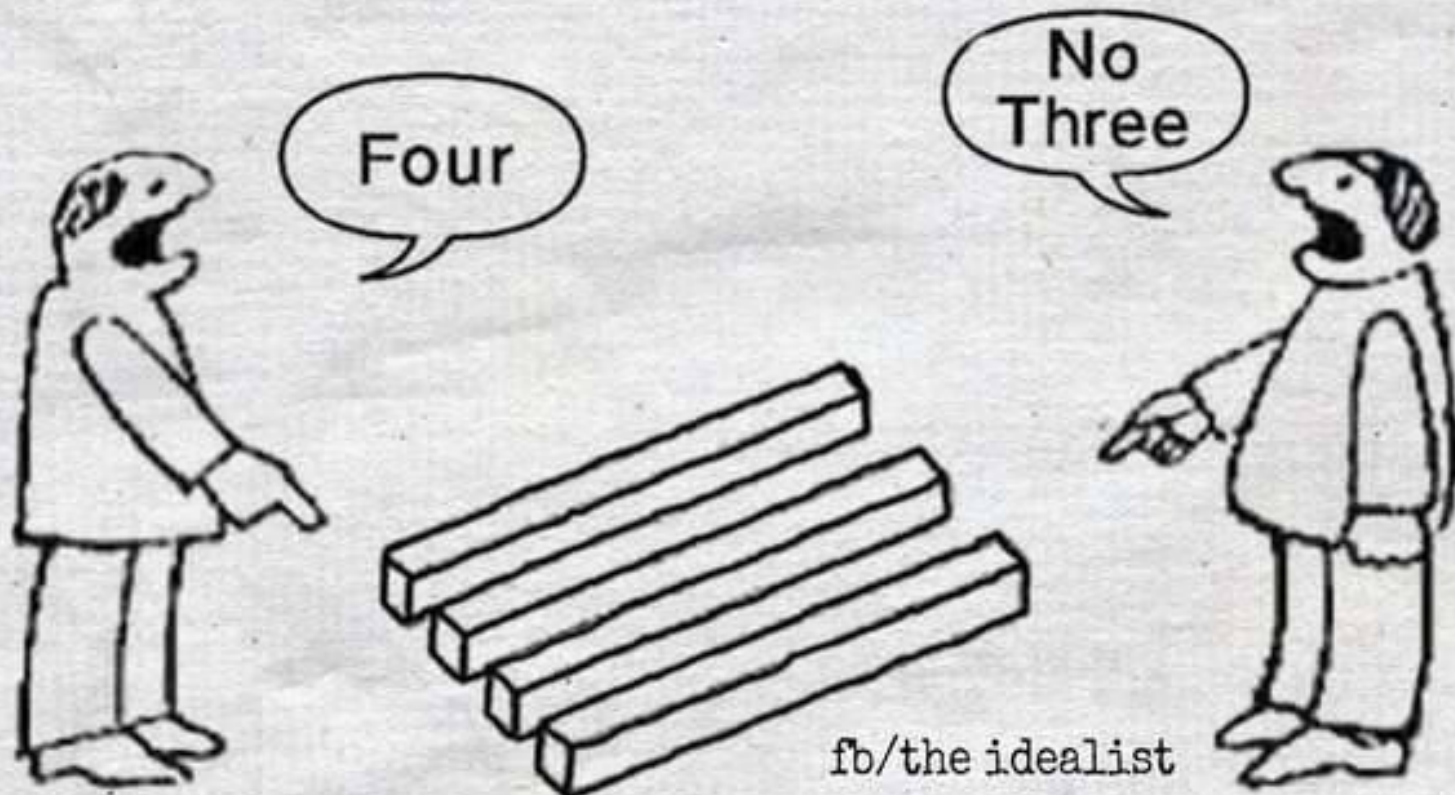
Prosess

kontekst

relevans

**"Everything we hear
is an opinion, not a fact.
Everything we see
is a perspective, not the truth."**

- Marcus Aurelius



fb/the idealist

Forestillingsevne - Observasjon

$$6 \cdot 7 = 42$$

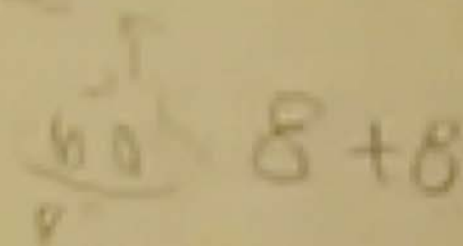
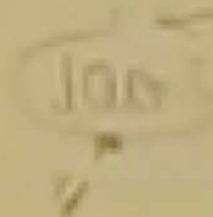
or looking

(all dyrene ut)

$$6 + 6 = 12$$

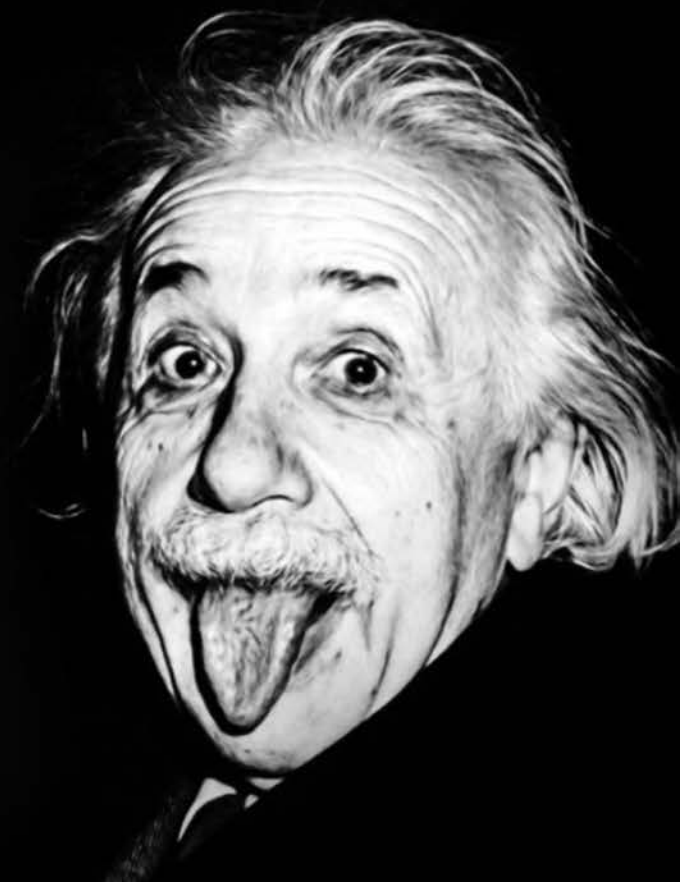
$$42 + 42 + 42 + 42 = 168$$

$$12 + 12 = 24 + 12 = 36 + 6$$



Imagination is more important
than knowledge. **Imagination**
is the language of the soul.
Pay attention to your imagination
and you will **discover**
all you need to be **fulfilled.**

– Albert Einstein



Se og forstå



Oppdrag

- Skriv ned alle tanker (fra en gitt setning)
- Ikke stopp opp for å lese eller gjøre forandringer
- Hold blyant/penn/tastatur i bevegelse
- Dere får kun 3 minutter
- Stikkordet er: **Elevenes læring og utvikling**
- Begynn gjerne slik **Når vi snakker om elevenes læring og utvikling snakker vi om.....**
- Del med sidemann. Du velger selv hva du vil dele.

Kjennetegn ved læreres læring

(Desimone, 2009)

- Innholdsfokus
 - fagkunnskap og elevkunnskap
- Aktiv læring
 - observasjon - refleksjon
- Sammenheng
 - koplet til førkunnskap
- Varighet
- Kollektiv deltakelse
 - lære sammen



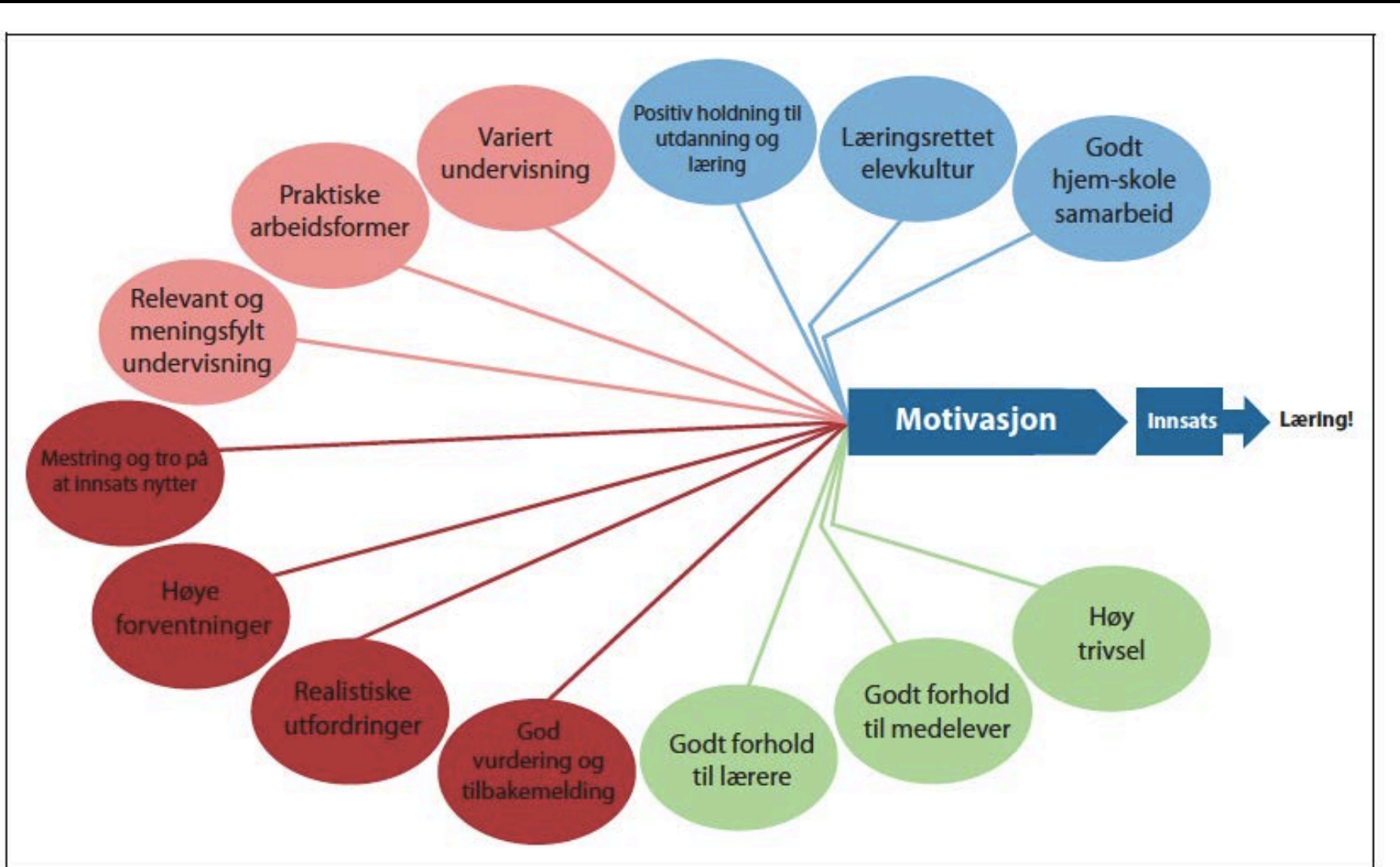
**Look to
Bjørnsveen!**

DATA

INFORMASJON

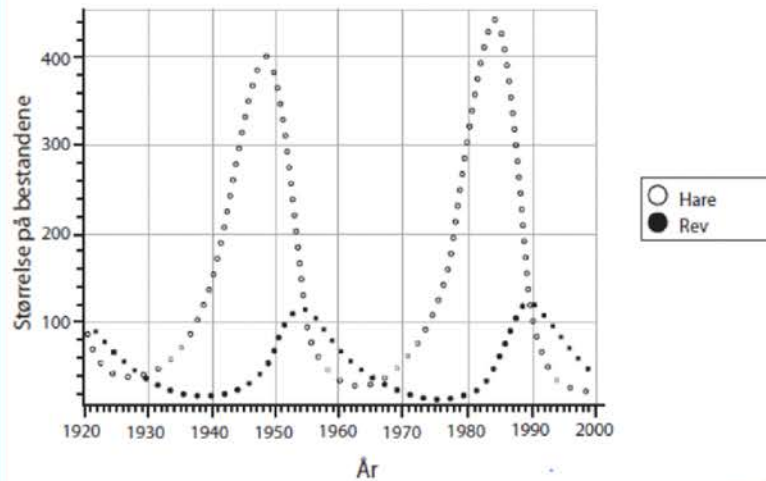
KUNNSKAP

Forhold som fremmer motivasjon



Oppgaver i TIMSS, naturfag

En bestand med hare og en bestand med rev lever i et avsides område. Revne har ingen fiender.
Forskere har telt antall harer og rev gjennom en lang periode. Resultatene er vist nedenfor.



Faglig innholdsområde: Biologi; økosystemer
Kognitiv kategori: Å anvende

A. I hvilket år var harebestanden størst?

Norske elever 71 %
Internasjonalt snitt 47 %

B. Beskriv hvordan endringer i størrelsene på bestandene med hare og rev avhenger av hverandre.

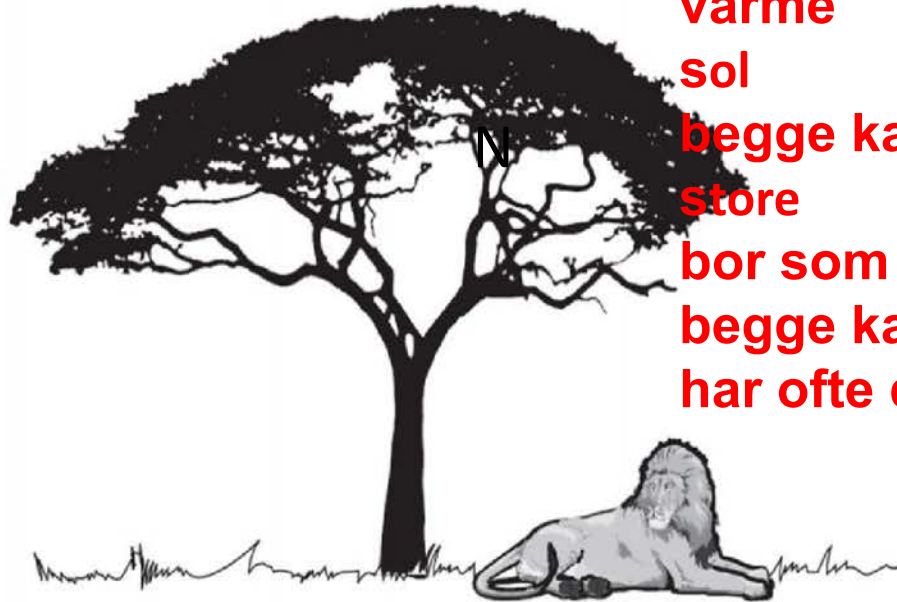
Norske elever 36 %
Internasjonalt snitt 27 %

(TIMSS 2011, 8. trinn)

Naturfagoppgave-barnetrinn

Godkjente svar:

1. Vekst
2. Utvikling
3. Død
4. Behov for energi
5. Behov for luft/oksygen
6. Ekskresjon/avfall
7. Reproduksjon
8. Reagere på stimuli
9. Bevegelse



Noen ikke godkjente svar:

varme
sol
begge kan stå
store
bor som regel ute
begge kan høre
har ofte dyr på seg

Et tre og en løve ser veldig forskjellige ut. Begge er levende organismer og har en del egenskaper felles. For eksempel trenger begge vann for å overleve.

Skriv ned to andre egenskaper de har felles.

Data, informasjon og kunnskap (Gottschalk, 2005)

- Data
 - observasjoner eller fakta som ikke er meningsfulle i seg selv (“bits and og bytes”)
- Informasjon
 - data satt inn i en sammenheng som gir mening.
- Kunnskap
 - informasjon som er blitt vurdert i forhold sannhetskriterier, kombinert med egen erfaring, assosiert med en bestemt kontekst, tolket og analysert basert på kritisk refleksjon

Læringstrappa, Tiller



Ikke bare innhold, men måten det snakkes

på (Earl & Timperley, 2008)

- Overfladisk eller dybdeorientert?
- Hvordan ledes samtalen?
- Hvilken dagsorden settes?
- Hvordan utfolder rutiner og mønstre for kommunikasjon seg?
- Kritisk og utfordrende diskurs?
- Sterk eller svak refleksjon?